

DATA OF FUKUOKA

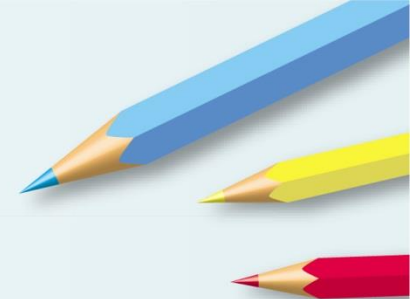
日本で一番アツい街・福岡

(2020年4月版)



(株)福岡放送 営業局 営業推進部

FBS視聴エリアデータ



視聴可能世帯数：約277万世帯

視聴可能人口：約620万人

カバー率：福岡県・・・100%

佐賀県・・・72.3%（全て平成27年）

九州の総人口の
およそ半数
に相当

【福岡県】

人口：5,110,059人

県庁所在地：福岡市

福岡市の人口：1,596,180人

面積：4,986m²

年平均気温：17.0℃

【佐賀県】

人口：814,211人

県庁所在地：佐賀市

佐賀市の人口：233,514人

面積：2,440m²

年平均気温：16.5度

政令指定都市
人口第5位

北部九州 男女構成比



全国のバランスを大きく上回り、F層マーケティングにうってつけ!

【福岡県】

男性:241.9万人 女性:269.1万人

人口性比(女性100人に対する男性の数)…89.9%

【佐賀県】

男性:38.5万人 女性:42.9万人

人口性比(女性100人に対する男性の数)…89.7%

【全国】

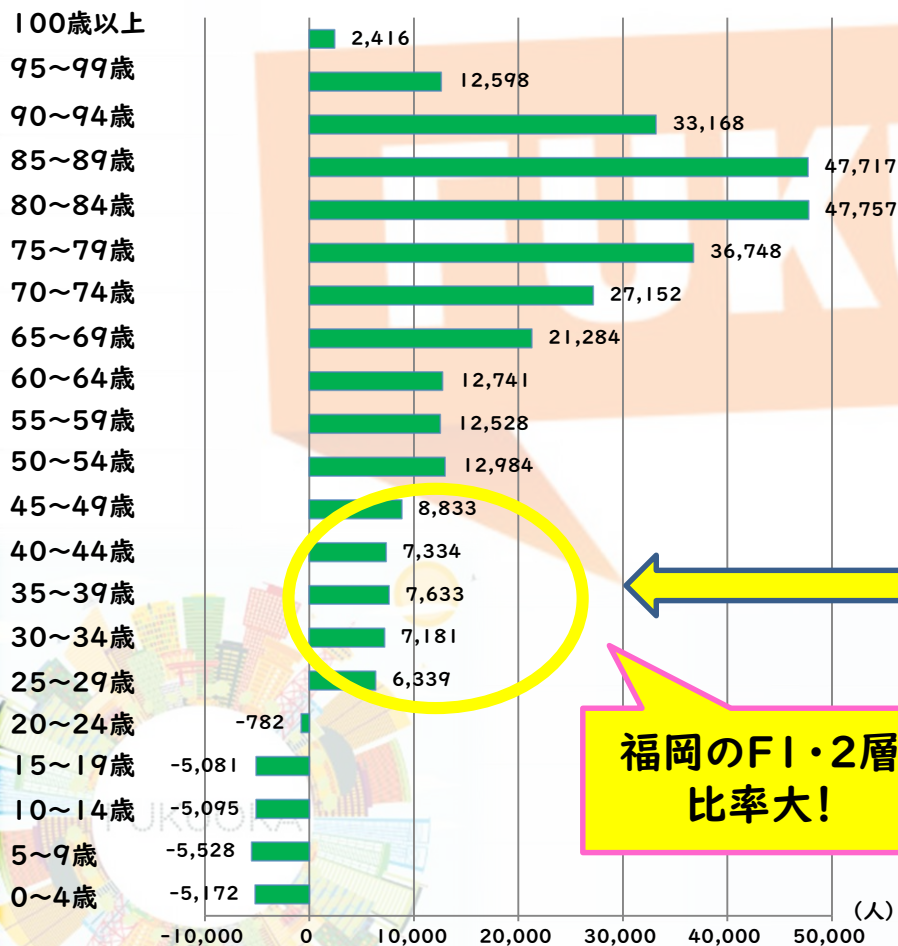
男性:6,146万人 女性:6,486万人

人口性比(女性100人に対する男性の数)…94.8%

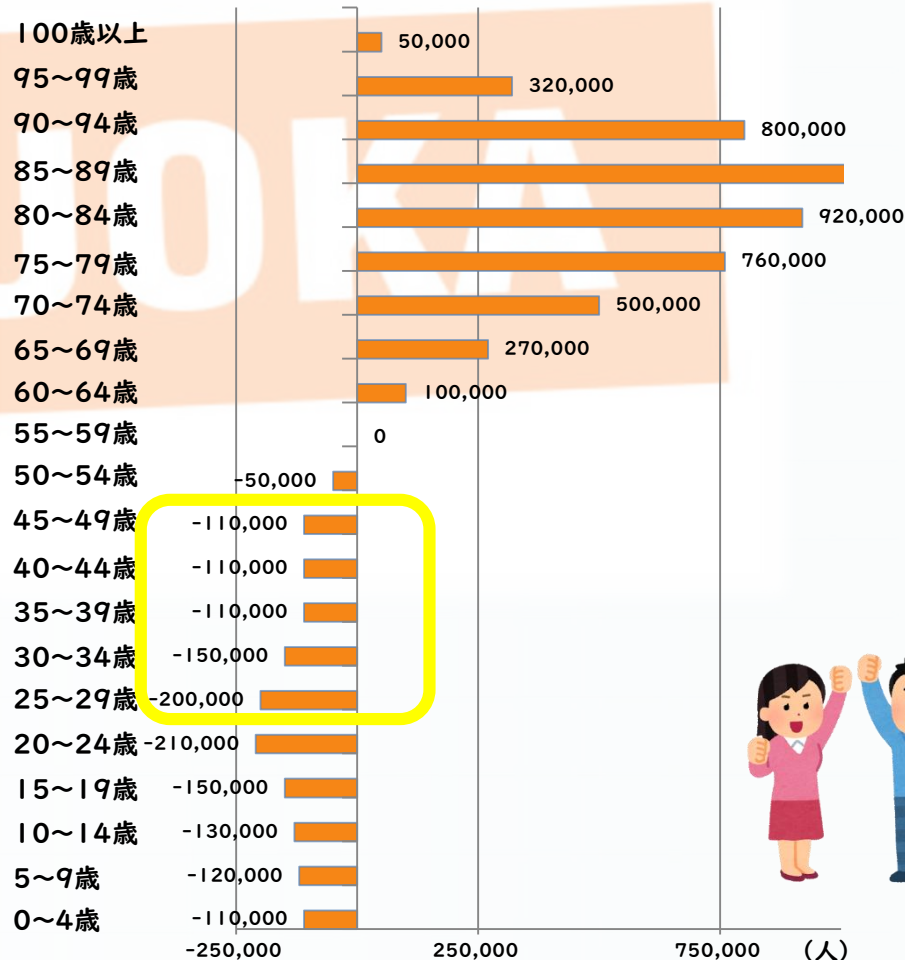
男女構成比（年齢別構成 女性－男性）

年代別にみても高齢者に限らずF1・2層の女性比率大！

福岡県



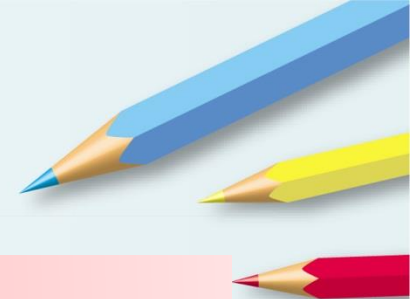
全国



福岡のF1・2層
比率大！



都道府県別 人口増減率



人口が増えている都市はわずか8都県!

【2015年10月1日・2019年10月1日比】

福岡県…0.17%

東京都…3.17%

沖縄県…1.44%

埼玉県…0.98%

愛知県…0.94%

千葉県…0.91%

神奈川県…0.82%

滋賀県…0.08%

大阪府…-0.18%

京都府…-1.04%

広島県…-1.26%

兵庫県…-1.28%

宮城県…-1.31%

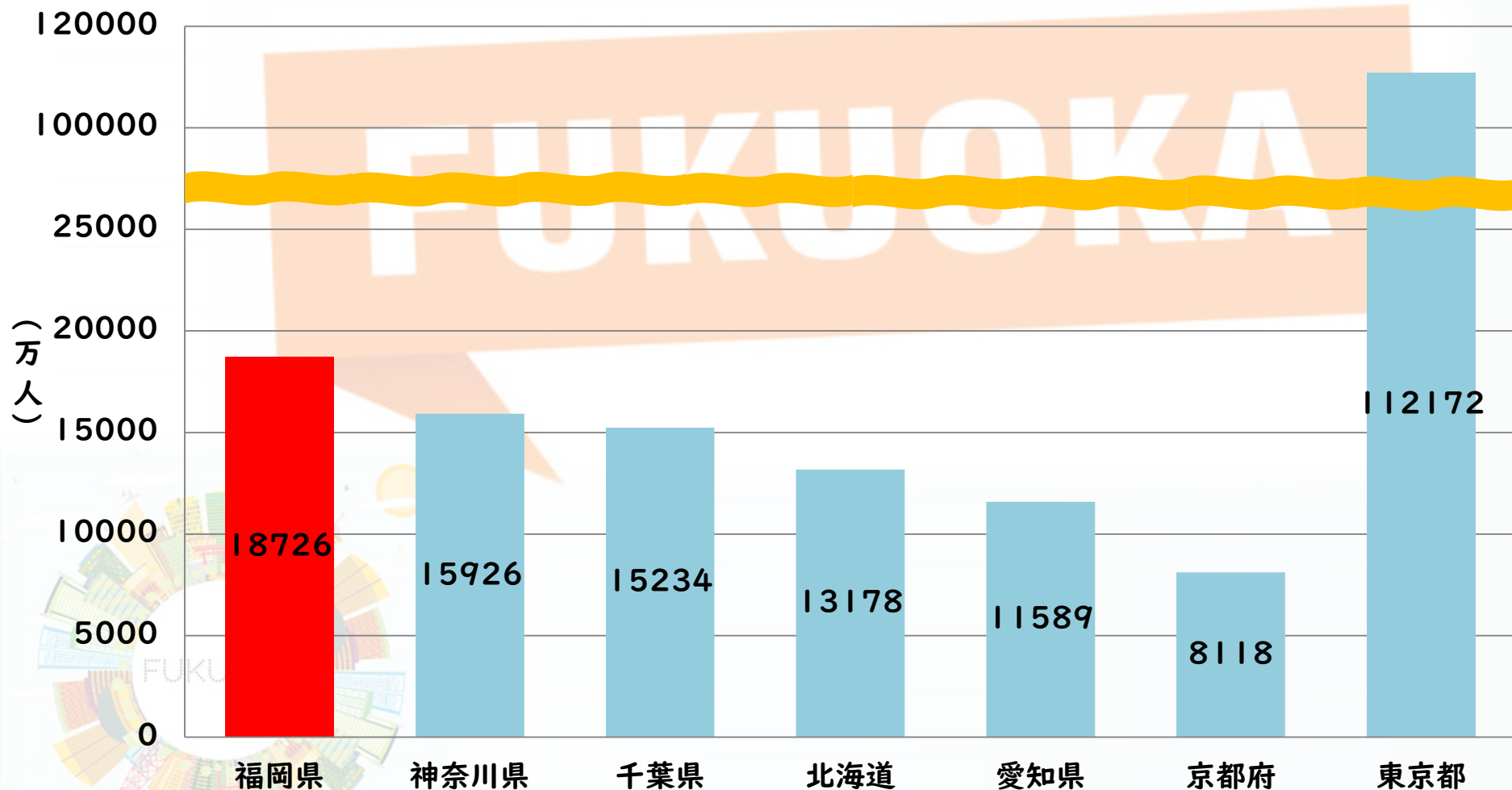


都道府県別 入込観光客数



「アジアの玄関口」として、多くの観光客&ビジネスマンが流入!

観光地点・行祭事・イベント別入込観光客数(延べ)



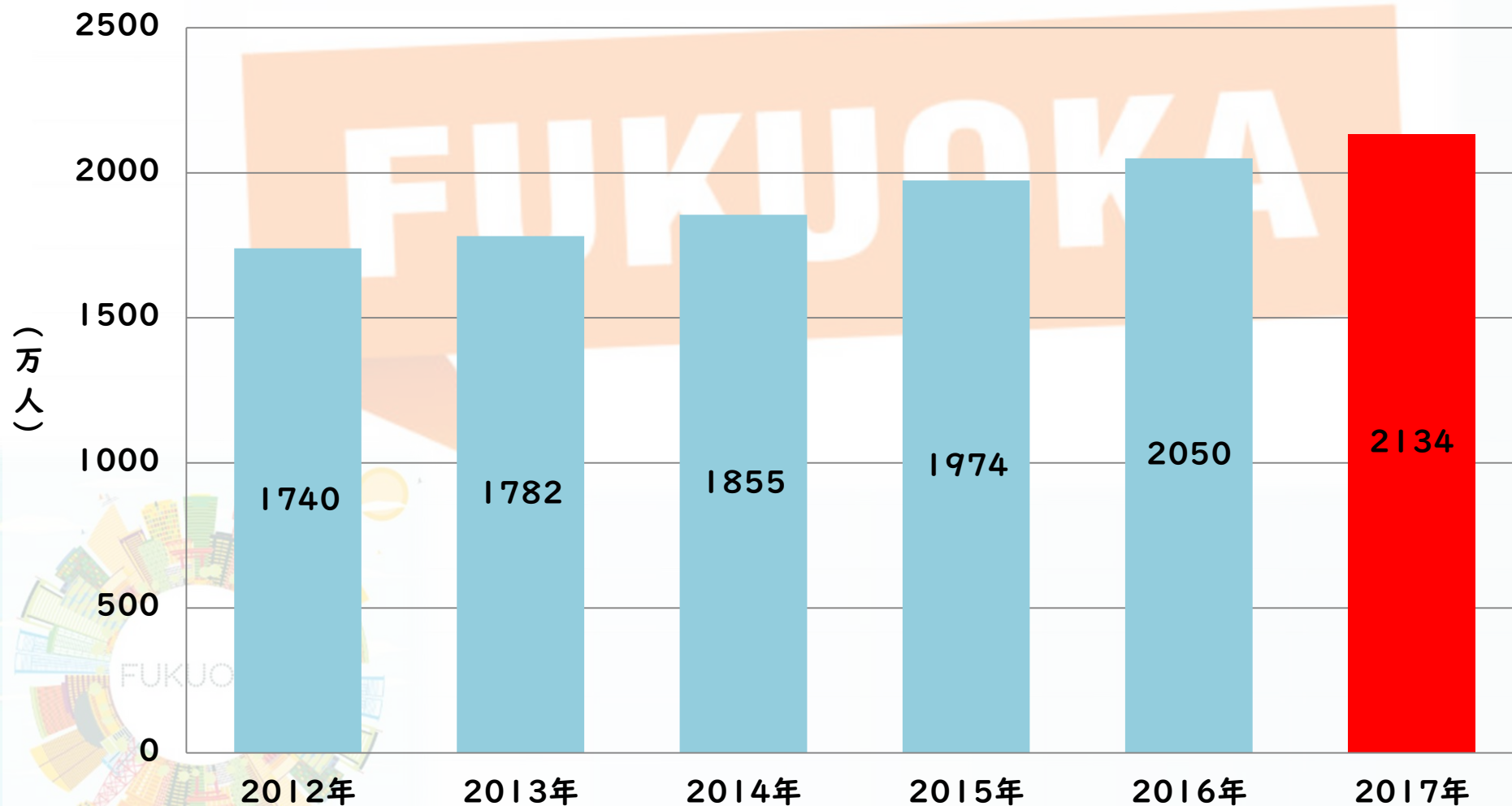
※出典…観光庁「全国観光入込客数統計に関する共通基準」
平成29年1~12月実績

福岡市 入込観光客数



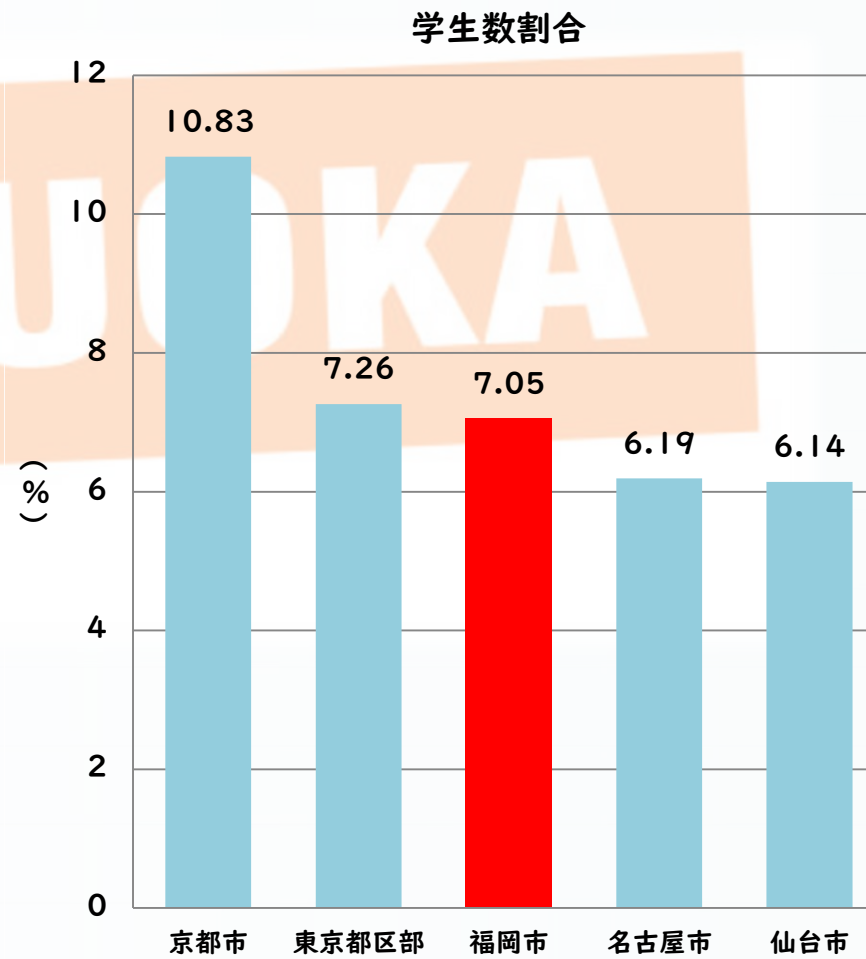
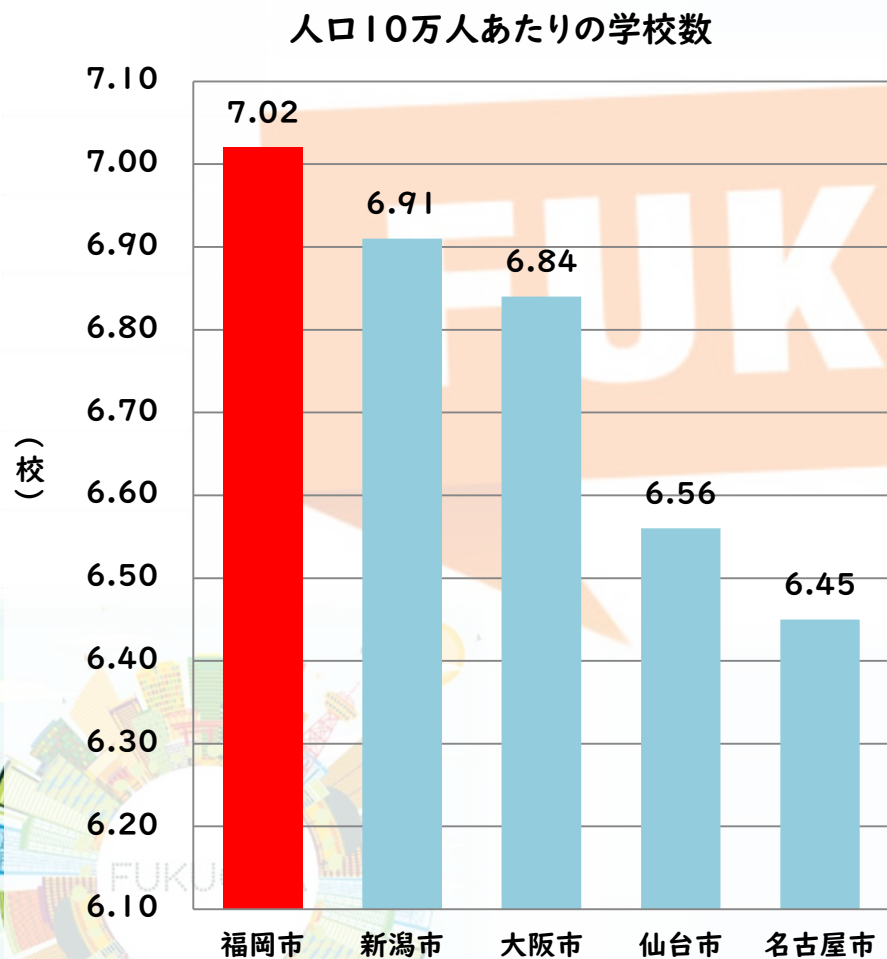
6年連続過去最高!2,000万人超を更新!

入込観光客数(観光客数+日帰り客数)



21大都市 学校&学生数 (短大・高専・大学・大学院・専修学校)

未来の日本を担う人材の宝庫!



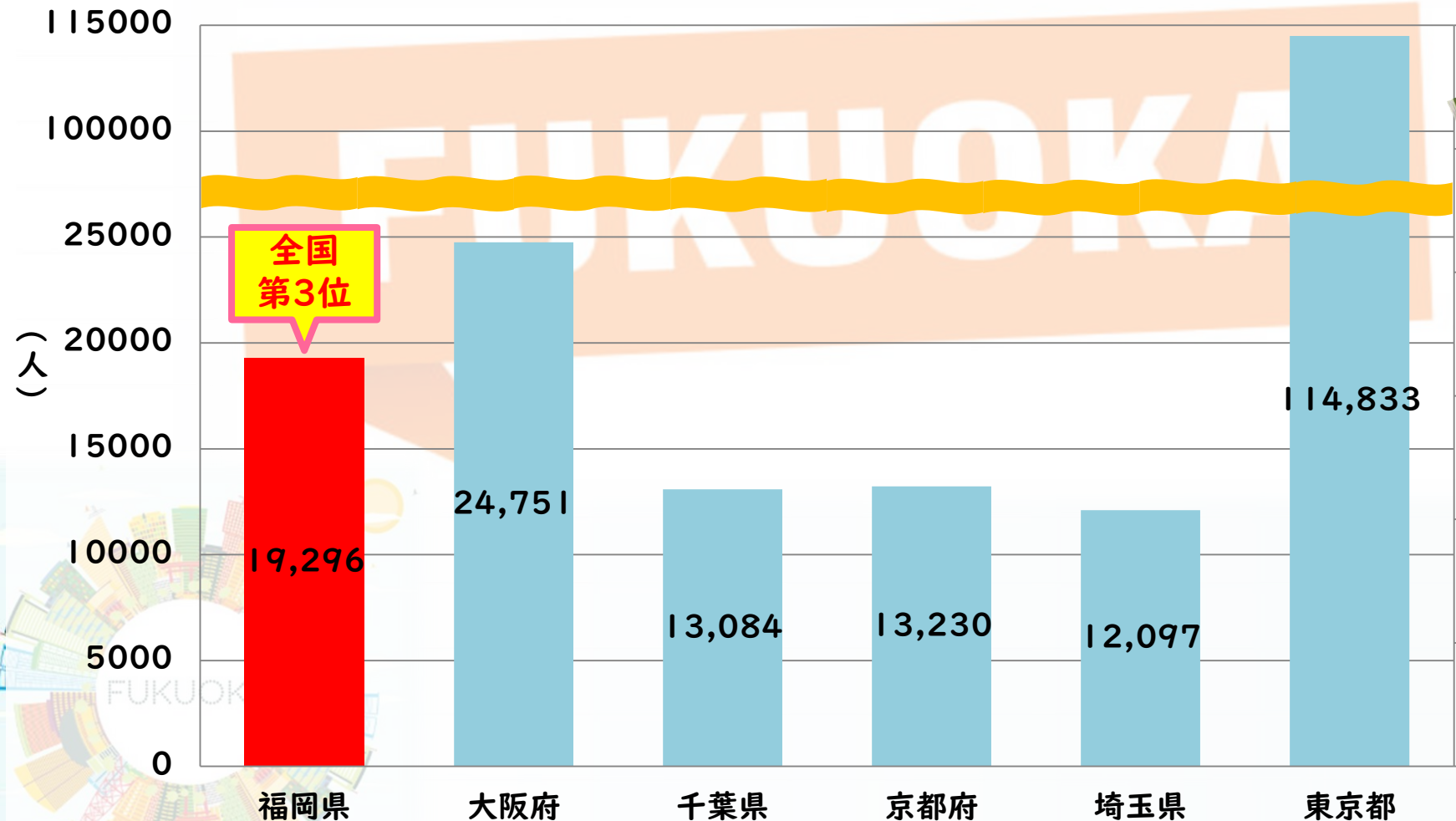
※出典…Fukuoka Factsより
「大都市比較統計年表／平成29年」「平成27年国勢調査」
※21大都市…20政令市と東京23区

留学生数の多い都道府県



アジアの未来を担う留学生が、続々と福岡に集結!

各都道府県の留学生数

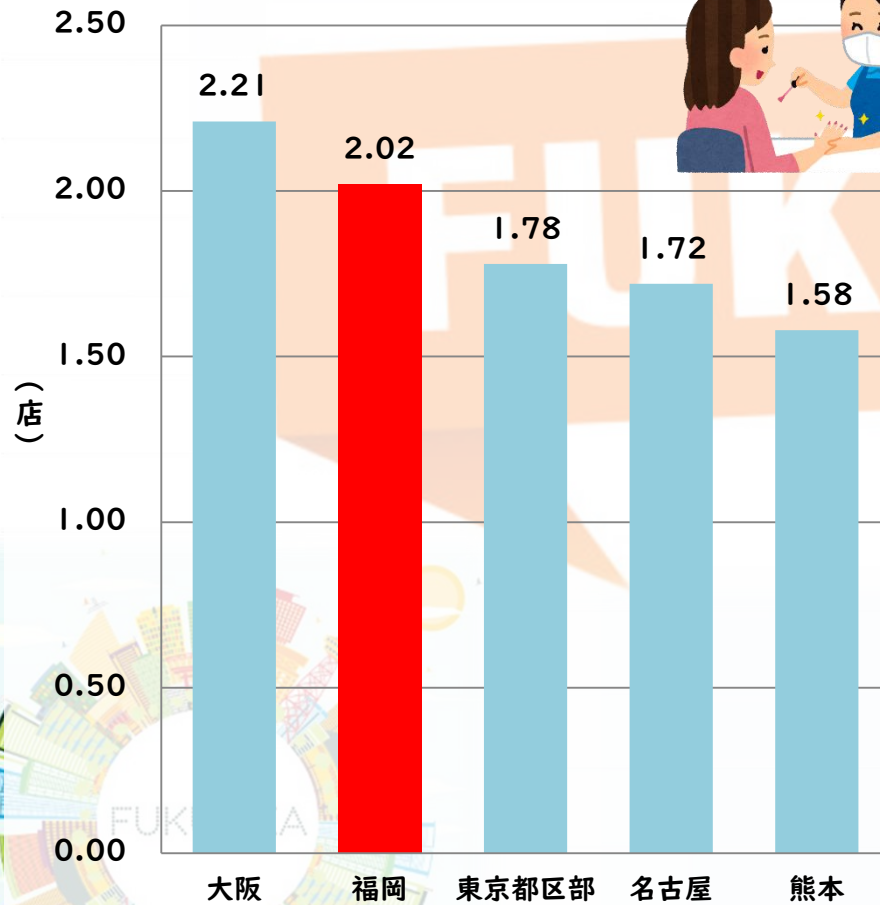


※出典…独立行政法人日本学生支援機構
「平成30年度外国人留学生在籍状況調査結果」

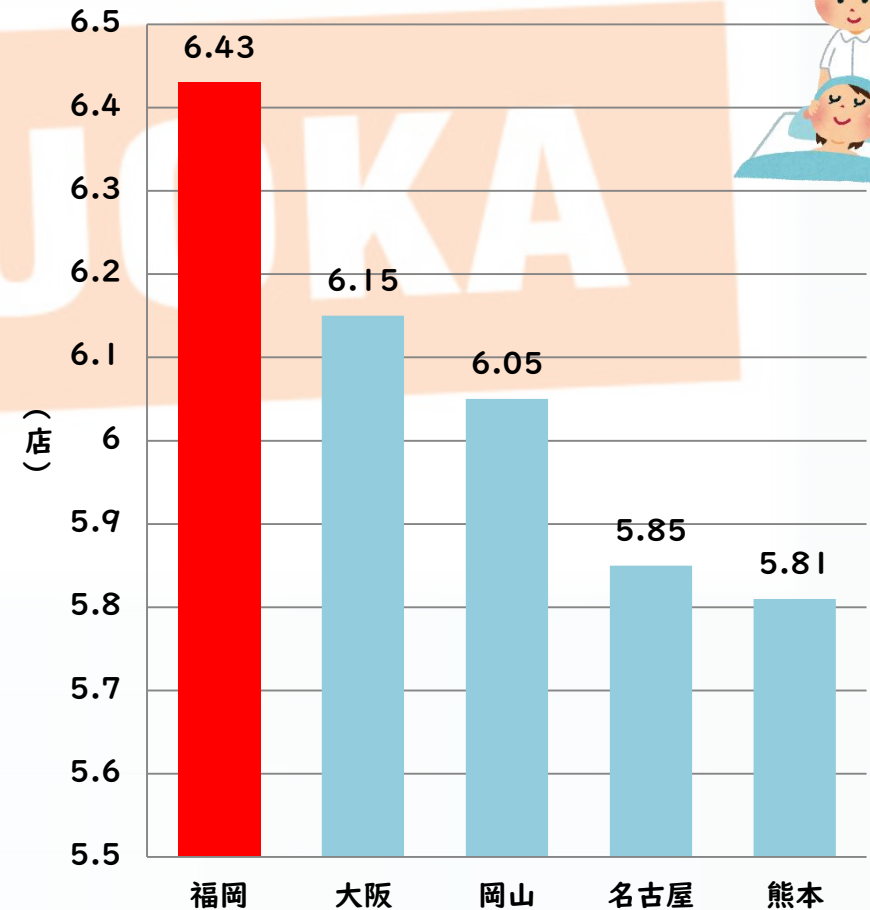
21大都市 女性1万人あたりのサロン数

カワイくなれるお店が充実!美にこだわる女性多数!

ネイルサロン数



エステティックサロン数



※出典…Fukuoka Factsより
『iタウンページ』『H27国勢調査』より九州経済調査協会調べ
※iタウンページでの検索ヒット数。調査時期は令和2年1月
【キーワード】エステティックサロン、ネイルサロン
【エリア】各市
※21大都市…20政令市と東京23区

ミシュランガイド「星の付いた料理店・レストラン数」★

世界も絶賛!福岡が誇る「食」文化



① 東京23区 227店

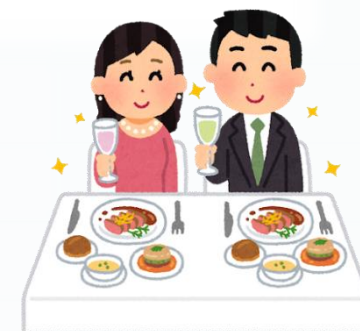
② 京都市 106店

③ 大阪市 92店

④ 福岡市 42店

⑤ 名古屋市 39店

⑥ 札幌市 38店



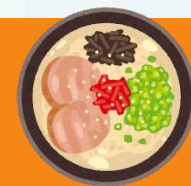
※引用…Fukuoka Factsより

「ミシュランガイド公式リスト by クラブミシュラン」

ミシュランガイドに掲載されている国内のレストランを検索(2019年10月24日取得)

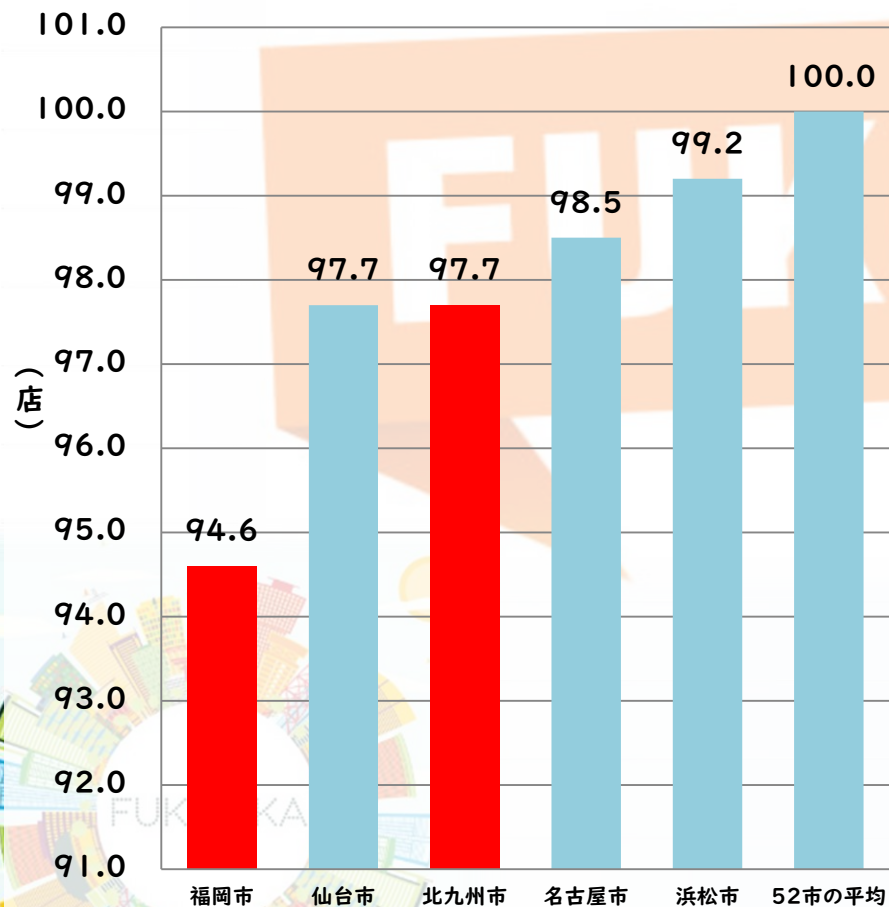
九州経済調査協会作成

大都市の消費物価地域差指数

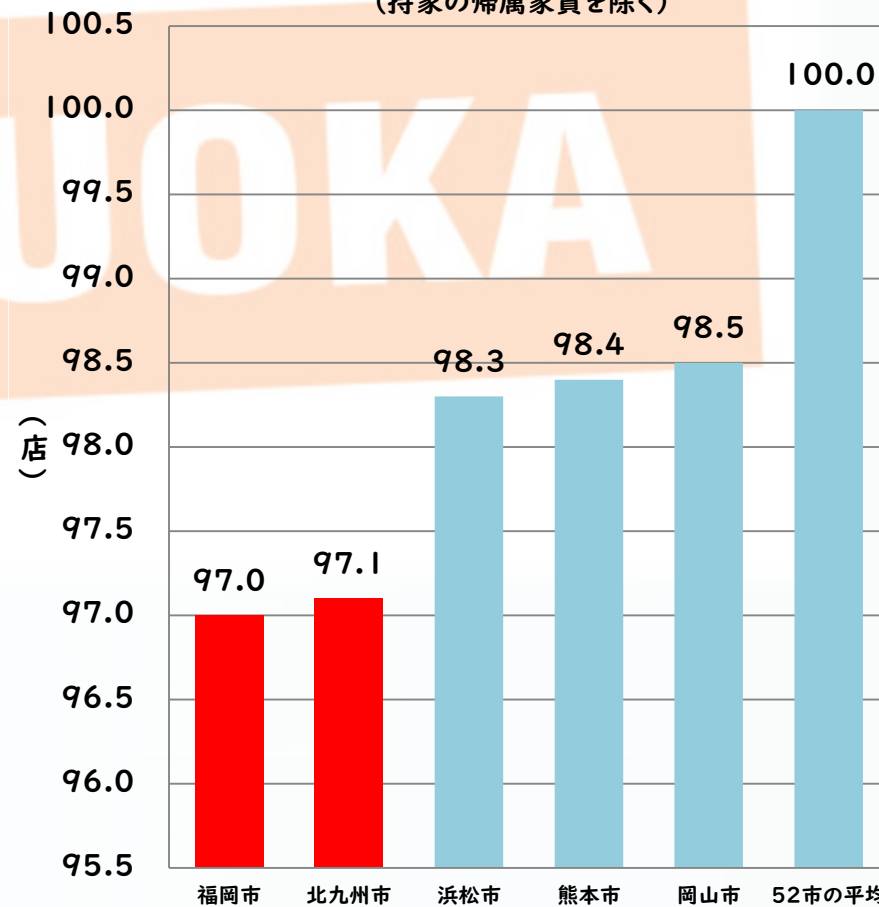


住みやすさの秘訣 その①…政令市 2市の物価が安い!

52都市の平均を100円とした時
食料物価が安い 上位5都市



52都市の平均を100円とした時
食料物価が安い 上位5都市
(持家の帰属家賃を除く)

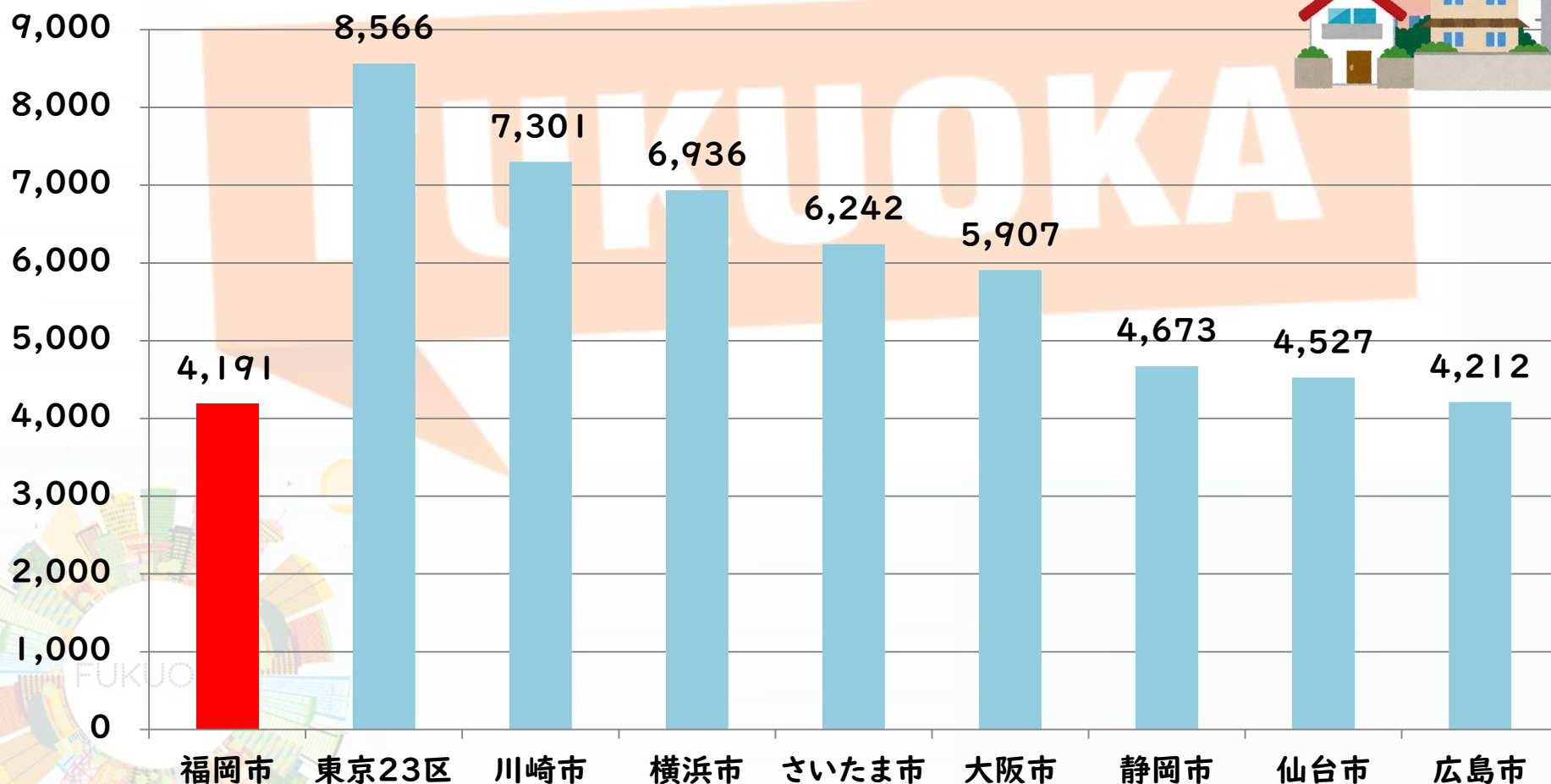


※出典…総務省『小売物価統計調査(構造編)』
 ※52都市とは都道府県庁所在市(東京都については東京都区部)及び
 政令指定都市(川崎市,相模原市,浜松市,堺市及び北九州市)

3.3㎡(1坪)あたりの1か月民営家賃

住みやすさの秘訣 その②…都市規模に比べ家賃が安い!

主な政令指定都市の平均家賃(円)



※引用…Fukuoka Factsより
総務省 小売物価統計調査(動向編) 平成30年平均

基準地価 福岡県の動き



福岡都市圏に限らず、県全域で活性化!

【対前年平均変動率】

用途	全用途	住宅地	商業地	工業地
2019	+1.6	+1.7	+4.0	+2.0
2018	+1.6	+1.1	+3.1	+1.4
2017	+0.9	+0.5	+2.3	+0.5
2016	+0.2	0.0	+1.1	-0.9
備考	4年連続上昇	3年連続上昇	4年連続上昇	3年連続上昇

【特徴的な動き】

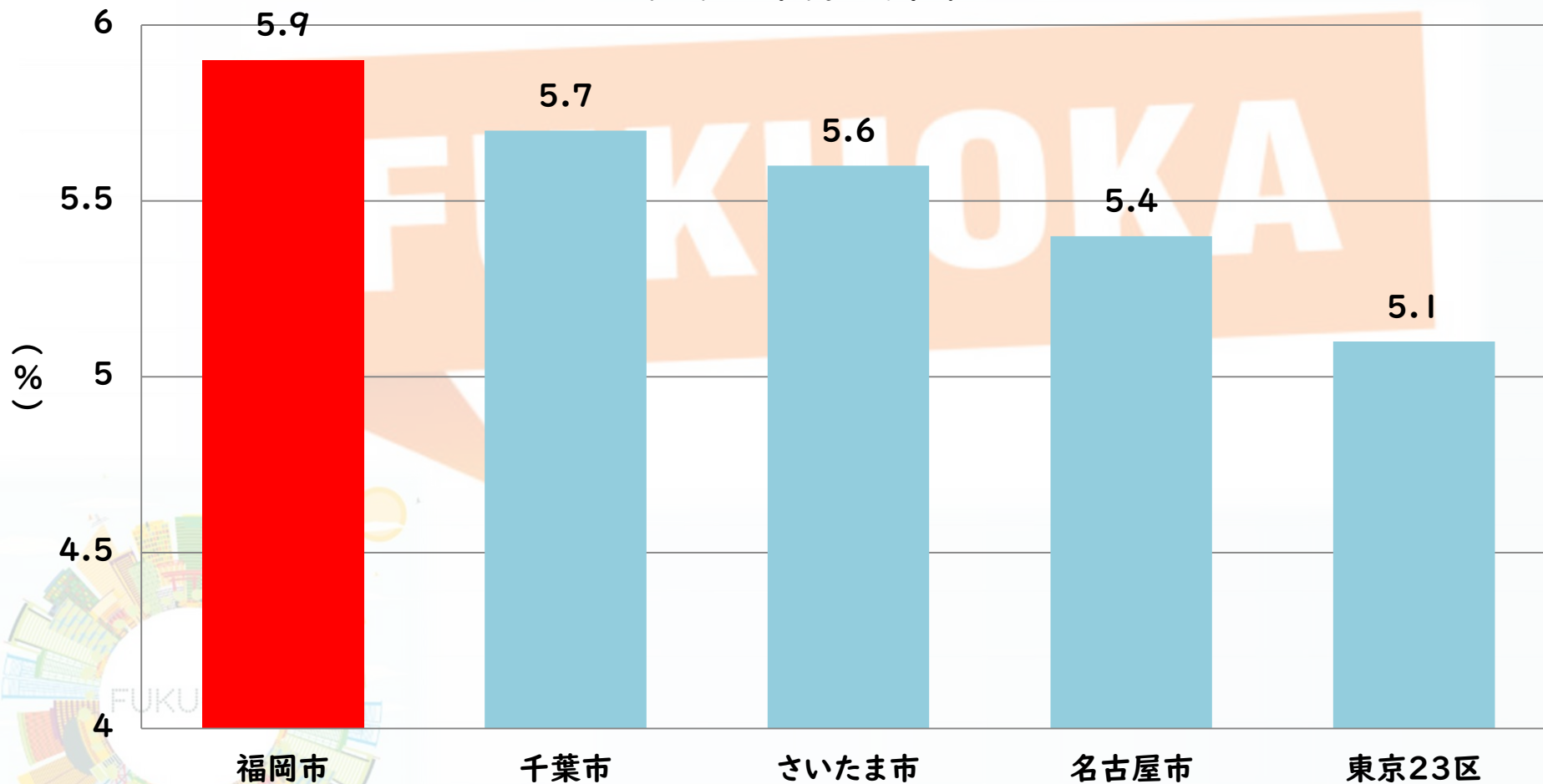
- 福岡都市圏において、全ての用途で上昇(1991年以来28年ぶり)
- 北九州市において、全ての用途で2年連続上昇(1991年以来28年ぶり)

21大都市における開業率



国家戦略特区としてビジネスを志す若い力を後押し!

平成30年度 開業率

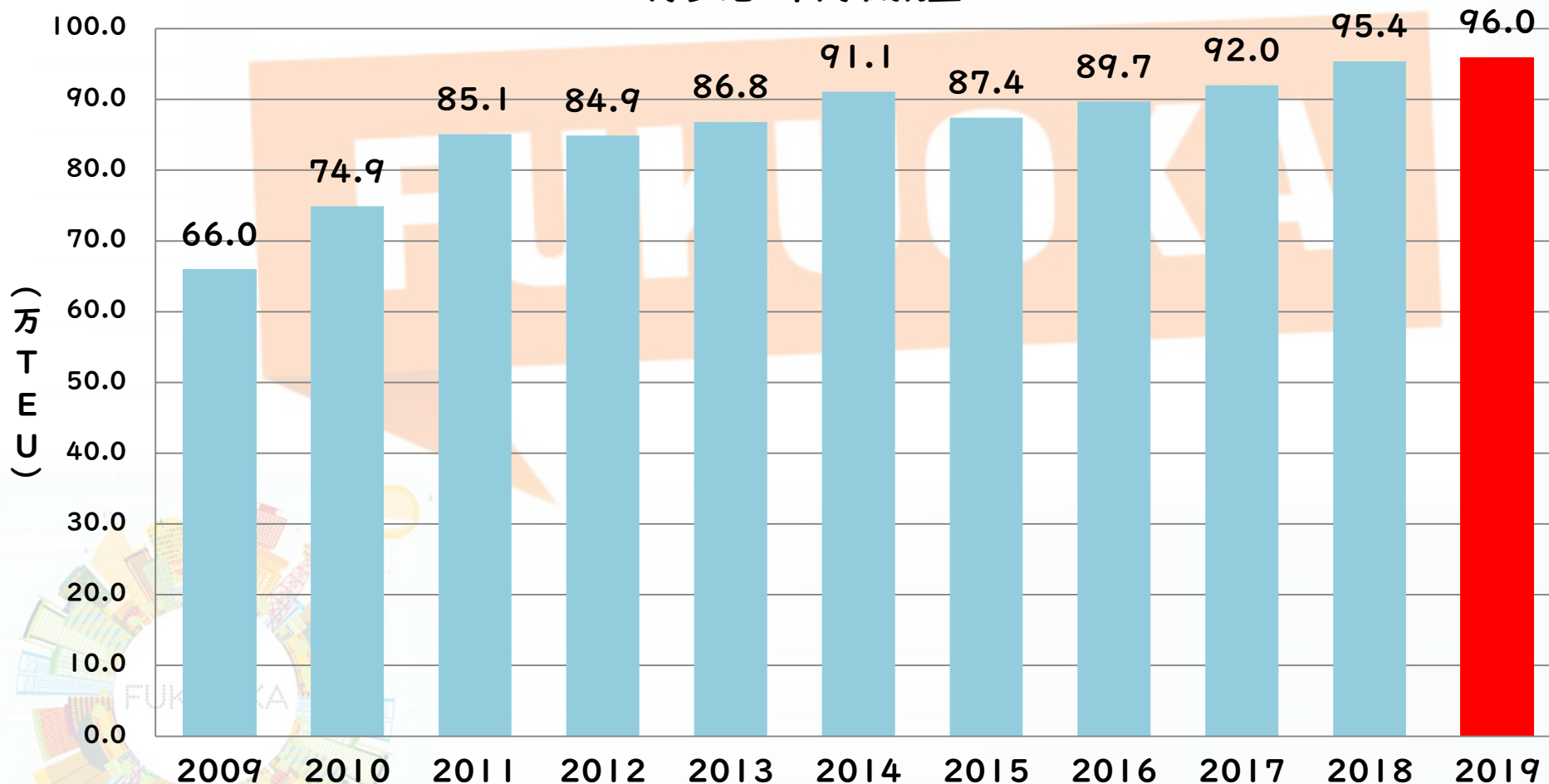


※引用…Fukuoka Factsより
福岡アジア都市研究所
「雇用保険事業年報」(厚生労働省)における
雇用保険適用事業所ベースで算出

博多港 国際海上コンテナ取扱量

アジアへの物流拠点としての重要度は年々上昇!

博多港 年間取扱量



※TEU…20フィートコンテナ換算個数(1TEU=20フィートコンテナ1個分)

※引用…Fukuoka Factsより
博多港統計年報・月報

福岡における今後の都市開発の動き①

再開発誘導で、更なる成長をアジアのリーダー都市へ

【天神ビッグバン】

- 2024年までに福岡市中心部・天神エリア30棟の
オフィス・商業ビル建て替えを誘導
⇒天神コア・天神ビブレなどの商業施設閉店で再開発本格化
高級ホテル「ザ・リッツ・カールトン」九州初誘致
- 国家戦略特区により、高さ制限緩和を特例承認
・約76m(地上17階)⇒最大約115m(地上26階)
- 福岡市地下鉄 七隈線延伸(天神南～博多間) 2022年度開業予定



2024天神未来創造

天神ビッグバン

※イメージ図 福岡市ホームページより

福岡における今後の都市開発の動き②

立地の良さを生かした利便性の更なる向上に期待!

【福岡空港】

国内線ターミナル再編完了 2020年1月より供用開始

2020年夏に商業施設開業

滑走路増設計画(2024年度完成予定)

受け入れ態勢&サービス強化でサービス業を中心に経済成長の可能性!



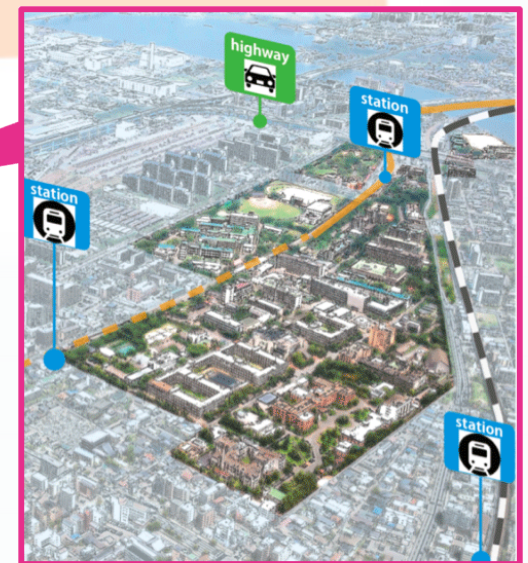
※将来イメージ図 福岡空港ホームページより

福岡における今後の都市開発の動き③

福岡のまちを多様な観点でデザインする新たな取り組み!

【九州大学 箱崎キャンパス跡地再開発】

九州大学の移転統合に伴う箱崎キャンパス跡地利用として
2024年度を目処に「100年後の未来に誇れるまち」の完成を目指す
福岡の社会課題をイノベーションによって解決しながら、より快適で誰もが
住みやすいまちを目指す「FUKUOKA Smart EAST」の取り組みの
先駆けとしてスマートシティ計画を進める



※イメージ図

福岡における今後の都市開発の動き④

多彩な広場などを設け、福岡市南部の重要拠点に!

【青果市場跡地 再開発計画】

福岡市博多区那珂の青果市場跡地(約9畝)の再開発事業として複合商業施設「ららぽーと」、核テナントの子ども向け職業体験テーマパーク「キッザニア」を2022年春に開業予定
いずれも九州初進出

※西日本新聞社 ホームページより



※イメージ図 福岡市ホームページより



福岡における今後の都市開発の動き⑤

北九州エリアに西日本最大級の大型商業施設開業へ!

【スペースワールド跡地 再開発計画】

2017年末に惜しまれながら閉園したテーマパーク「スペースワールド」跡地に大型商業施設が2022年春・開業予定。

アウトレットエリアに科学館などのエンターテインメントエリアを併設したイオンモール新業態の「ジ・アウトレット」国内2店舗目となる建設を計画。総賃貸面積はイオンレイクタウン越谷、イオンモール幕張新都心に次いで全国で3番目に大きなモールとなる予定。



※イメージ図 イオンモール株式会社ニュースリリースより

ますます発展していく計画が目白押し!
いま日本で一番アツい街、
「福岡」の未来にご期待ください!



※写真提供:福岡市

やっ! FBS